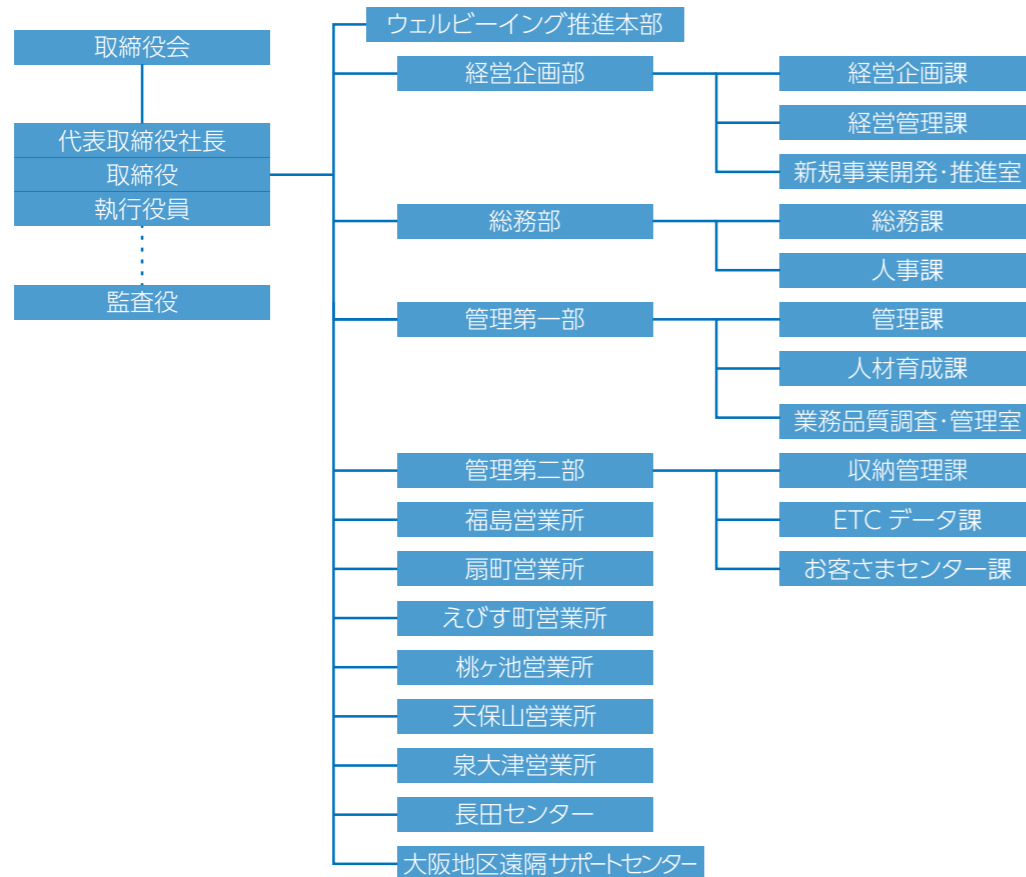


お客さまから  
信頼され愛される  
料金所をめざして

「先進の道路サービスへ」を追求することにより、  
お客さまから信頼され、愛される料金所を目指すとともに、  
阪神高速道路の社会的使命の達成に寄与します。

組織図



会社沿革

- 2007年 12月 会社設立
- 2008年 4月 阪神高速道路の大阪地区の料金收受会社として事業開始
- 2014年 1月 自動収受機が設置された料金所の対応業務を開始
- 2019年 4月 ETC課金訂正等業務を開始
- 2023年 4月 コールセンター業務 (ETC課金関係) 及び ETC関連業務 (ETC課金訂正等業務を含む。) を開始



関西のくらしや経済の発展への  
貢献を目指す阪神高速グループは、  
事業活動を通じてSDGsの達成に貢献していきます。

阪神高速トール大阪株式会社

〒550-0001  
大阪市西区土佐堀1丁目3番7号 肥後橋シミズビル9階  
TEL. 06-6210-2061 FAX. 06-6210-2062  
<https://www.hanshin-tollosaka.co.jp>



# 阪神高速トール大阪

会社案内  
Company Brochure



まごころ  
わたしたちは、「料金収受の総合サービス」を真心を込めて提供します

料金所で通行料金を  
収受します

料金収受業務

阪神高速道路をご利用のお客さまから料金所で通行料金を収受するほか、ETCレーンでの開閉バーとの接触などのトラブルや、レーンの閉鎖に対応します。



自動収受機が設置された  
料金所でお客さまに対応します

自動収受機が設置された料金所で、お客さまからお問い合わせがあった場合、モニターやインターホンでリモート対応します。

※自動収受機  
自動収受機とは、従来の料金所スタッフによる通行料金受取りに替わり、機械が自動的に音声及び画面表示にて通行料金をご案内のうえ、通行料金の受取りを行う料金精算機のことです。



通行料金のお支払いに  
関するお電話に  
対応します

コールセンター業務

ETCカードを挿し忘れて料金所を通行されたお客さまからのお問い合わせなどに対応します。



ETCカードを  
挿し忘れたんだけど...

通行料金データの作成や  
訂正を行います

ETC関連業務

お客さまから提供された情報をもとに、お支払いに必要な通行料金のデータ作成などを行います。

割引適用  
されていますか？



自動収受機が設置  
された料金所で  
お客さまに対応します

自動収受機が設置された料金所で、お客さまから開閉バーとの接触など現地対応が必要なご連絡をいただいた際に、スタッフが駆け付け、トラブルの解決にあたります。

